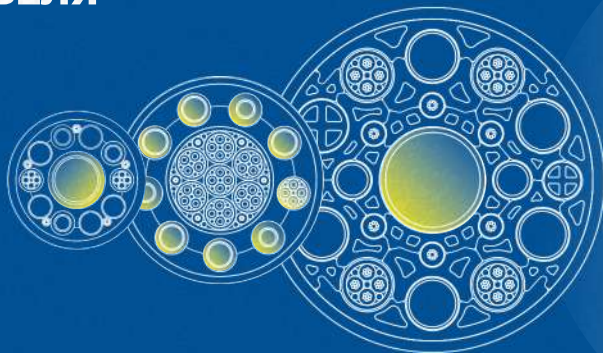


СЕВКАБЕЛЬ

СОЗДАНИЕ ПЕРВОГО ШЛАНГОКАБЕЛЯ В РОССИИ



НИИ «Севкабель»
Павел Цветков

ПОДВОДНЫЕ ТЕХНОЛОГИИ ДОБЫЧИ

✓ для обеспечения
гидравлического
и электрического
питания

✓ для передачи данных
от оборудования системы
управления к подводным
потребителям

ШЛАНГОКАБЕЛЬ

Передача команд управления
на подводное оборудование



ТРУБОПРОВОД

Для подачи моноэтиленгликоля

ПОДВОДНАЯ ЧАСТЬ ТРУБОПРОВОДА

Соединяет месторождение и установку
комплексной подготовки газа

ОКОНЕЧНОЕ УСТРОЙСТВО ТРУБОПРОВОДА 20"

УСТЬЕВОЕ ОБОРУДОВАНИЕ СКВАЖИНЫ

МАНИФОЛЬД

распределение потоков газа,
МЭГ, сигналы управления

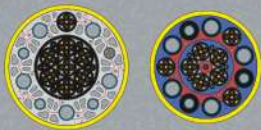
ОКОНЕЧНОЕ УСТРОЙСТВО ТРУБОПРОВОДА 10"

ТРОЙНИК

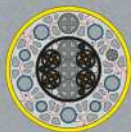
Подключение средних
скважин в линию

ТИПЫ ШЛАНГОКАБЕЛЕЙ

ОСНОВНОЙ ШЛАНГОКАБЕЛЬ

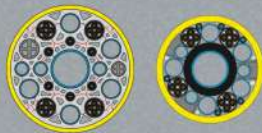


ТИП 1

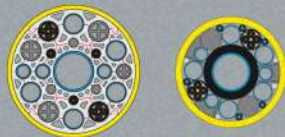


ТИП 2

ВНУТРИПРОМЫСЛОВЫЙ ШЛАНГОКАБЕЛЬ



ТИП 1



ТИП 2

ТЕХНИЧЕСКОЕ ЗАДАНИЕ

**СОСТАВ
ГИДРАВЛИЧЕСКИХ
ЛИНИЙ**

**ЭЛЕКТРИЧЕСКИЕ
КАБЕЛИ**

**ВОЛОКОННО-ОПТИЧЕСКИЕ
КАБЕЛИ**

**УСЛОВИЯ
ЭКСПЛУАТАЦИИ**



РАСЧЁТ КОНСТРУКЦИИ

РАСЧЁТ 1

- Подтверждение статической прочности гидравлических линий шлангокабеля при действии внутреннего давления и внешних силовых факторов.

РАСЧЁТ 3

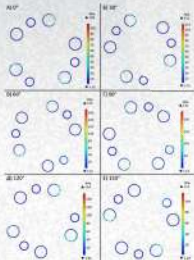
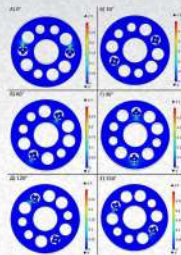
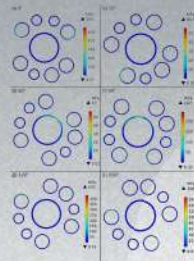
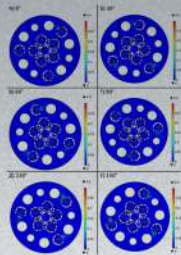
- Определение максимальных сжимающих давлений для шлангокабелей двух типов.

РАСЧЁТ 2

- Определение максимальной растягивающей силы и минимального радиуса изгиба шлангокабеля в различных режимах эксплуатации:
 - Нормальная эксплуатация;
 - Режим испытания;
 - Режим установки.

РАСЧЁТ 4

- Допустимое внешнее давление для гидравлических линий.



ОКОНЕЧНЫЕ УСТРОЙСТВА ШЛАНГОКАБЕЛЯ



✓ Для подключения к надводному (наземному) и подводному оборудованию системы управления подводной добычей

✓ Для распределения компонентов шлангокабеля



БОУШ



НОВУШ



ГОУШ



ЛСОШ

ПОДГОТОВКА К ПРОИЗВОДСТВУ

1

Выбор
технологического
маршрута

2

Модернизация
оборудования

3

Изготовление
оснастки

4

Сборка
шлангокабеля:
скрутка
и ошлангование



ИСПЫТАНИЯ В ФГУП «КРЫЛОВСКИЙ НАУЧНЫЙ ЦЕНТР»

ДЕВЯТЬ
МЕХАНИЧЕСКИХ
ТЕСТОВ + ВСЕ
НЕОБХОДИМЫЕ
ИСПЫТАНИЯ
ЭЛЕКТРИЧЕСКИХ
И ОПТИЧЕСКИХ
КАБЕЛЕЙ



**ЧТО
НУЖНО
ДЛЯ
СЕРИЙНОГО
ВЫПУСКА**

ПЛОЩАДЬ ЗАВОДА - 3 ГА
ПРОИЗВОДСТВЕННЫЕ ПЛОЩАДИ - 2 ГА
ПРИЧАЛЬНАЯ СТЕНКА - ГЛУБИНА 9 М

СЕРВКАБЕЛЬ